

Wohnen mit Dienstleistungen

Seniorenzentrum Vivale Sonnenplatz



Ausstattung der Wohnung	2
Alterswohnen und Betreutes Wohnen	3
Grundrisse und Preise	4
Individuelle Verrechnungen	8

Ausstattung der Wohnung



Wohnung: Blick von der Wohnküche in die Küche und die Attikaterrasse

Ihre Sicherheit steht beim Wohnen an oberster Stelle. Alle Wohnungen entsprechen der SIA-Norm 500 für hindernisfreie Bauten. Das bedeutet beispielsweise, dass die Wohnungen mit einer bodenebenen Dusche wie auch mit einem rutschfesten Boden konzipiert sind.

Die Wohnungen verfügen über einen grosszügigen Wohnraum mit Fensterfront, eine Loggia oder Terrasse, ein separates Schlafzimmer, ein Badezimmer mit Dusche und WC sowie eine moderne Küche. Die Parkett-Optik des Bodenbelags verleiht den Räumlichkeiten einen behaglichen Charakter. Zur Ausstattung der Küche zählt ein Glaskeramikherd, ein Dampfabzug, ein Backofen mit Umluft, ein Kühlschrank mit separatem Gefrierfach und ein Geschirrspüler. Zudem umfasst die Wohnungseinrichtung jeweils einen Putzschrank, ein Garderobenelement, eine Brandmeldeanlage sowie einen Anschluss für Telefon, Radio/TV und Internet. Jeder Wohnung ist ein abschliessbares Kellerabteil im Untergeschoss zugeteilt. Die Wohnungen im Hauptgebäude verfügen über einen eigenen Wäscheturm. Die Pensionärinnen und Pensionäre des Solitärgebäudes nutzen die Wasch- und Trocknungsräume im Erdgeschoss des Hauses.

Im gesamten Hauptgebäude ist ein flächendeckendes WLAN Netz gewährleistet.

Alterswohnen und Betreutes Wohnen

Unterstützend so viel wie nötig, gleichwohl so wenig wie möglich. Dieser Grundsatz ist uns bei der Gestaltung unseres Wohnangebots mit Dienstleistungen wichtig. Die zwei Wohnformen Alterswohnen und Betreutes Wohnen tragen dazu bei, dass Sie Ihren Alltag selbstbestimmt in einem sicheren Umfeld gestalten können. Sie entscheiden sich bei Ihrem Einzug für die Pensionsleistung Alterswohnen oder Betreutes Wohnen. Ein Wechsel der Pensionsform kann zeitnah vorgenommen werden, ohne dass sich die gewohnte Wohnumgebung verändert.

Der Preis für Wohnung und Infrastruktur ist in der Pensionsleistung Alterswohnen und Betreutes Wohnen inbegriffen. Sie beinhaltet die Nutzung der Wohnung mit abschliessbarem Kellerabteil, der Wasch- und Trockenräume und schliesst die anfallenden Nebenkosten (u.a. Heizung, Individualstrom, Wasser und Kehrrechtgebühren) mit ein.

Alterswohnen - Pensionsleistung

- Notrufsystem, 24h Präsenz des hausinternen Pflegepersonals
- Hauseigene Rezeptions-, Informations- und Vermittlungsstelle
- Internet, Telefongespräche innerhalb der Schweiz und Digitalfernsehen
- Anfallende Nebenkosten (Heizung, Strom, Wasser, Kehrrechtgebühren)
- Abschliessbares Kellerabteil
- Einfache Hauswartsleistungen (Montag – Freitag)
- Möglichkeit zur Teilnahme am Aktivierungsprogramm
- Vorrecht auf ein stationäres Pflegezimmer gegenüber Dritten
- Funkuhr (als Armband oder Medaillon erhältlich)

Betreutes Wohnen - Pensionsleistung

Die Leistungen der Pensionsform Alterswohnen sind auch in der Pensionsform Betreutes Wohnen integriert. Zusätzlich beinhaltet die betreute Wohnform folgende Leistungen:

- Tägliche Mittagsmahlzeit (Drei-Gänge-Menü) im Bistro Limette
- Wöchentliche Wohnungsreinigung
- Wöchentlicher Wäscheservice

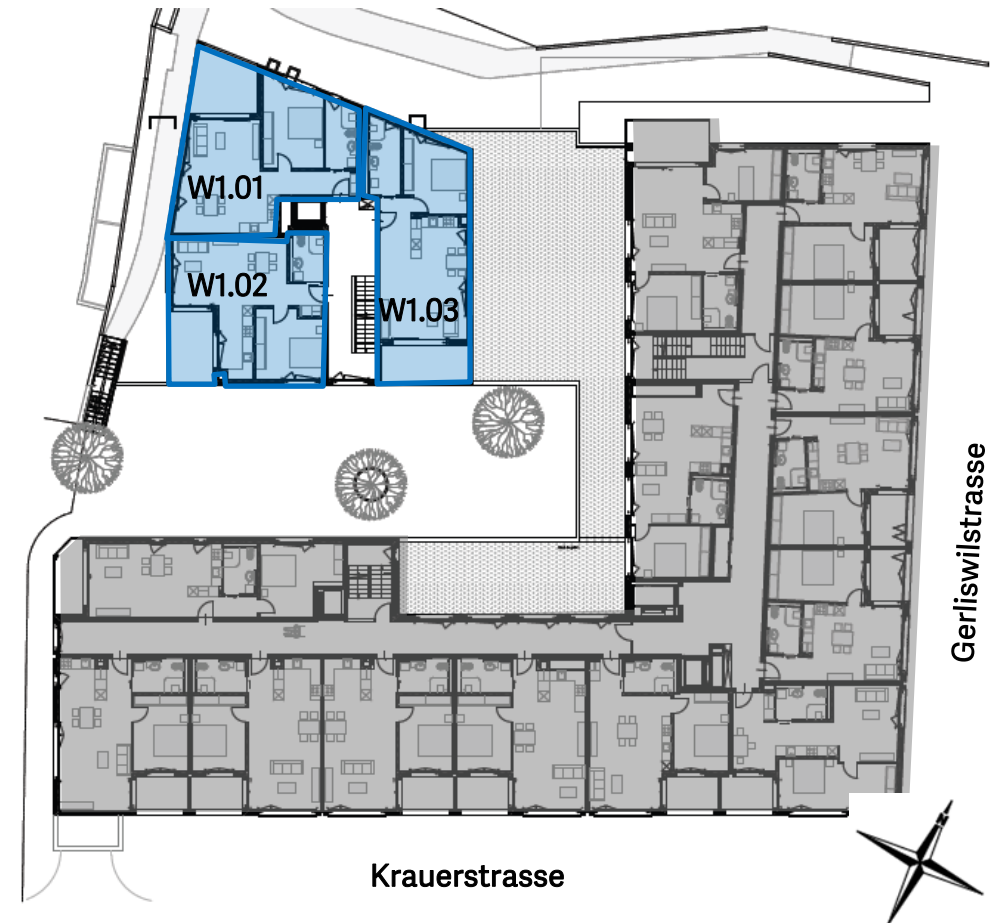
Zusatzleistungen nach Wahl und Bedarf

- Verpflegung im Bistro Limette
- Weitere hauswirtschaftliche Leistungen (u.a. Reinigung, Wäscheservice, Kochen, Einkaufen, Postservice und Wohnungsbetreuung bei Abwesenheit)
- Betreuung (u.a. Administrative Aufgaben, Gesellschaft leisten, Begleitung, Haustierbetreuung)
- Weitere Hauswartsleistungen (handwerkliche Tätigkeiten und Fahrdienst)
- Miete von Hilfsmitteln (u.a. Pflegebett, Rollator und Rollstuhl)
- Miete eines Tiefgaragenparkplatzes
- Ambulante Pflegeleistungen durch Spitex

Grundrisse und Preise

1. Obergeschoss

Etage / Wohnungsnr.	Anzahl Zimmer	Grösse (m ²)	Alterswohnen pro Monat in CHF (inkl. Leistungen)	Betreutes Wohnen pro Monat in CHF (inkl. Leistungen)
1. OG / W1.01	2.5	67	1'990	2'690
1. OG / W1.02	2.5	62	1'940	2'640
1. OG / W1.03	2.5	63	1'810	2'510
Für jede weitere Person in der gleichen Wohnung			+ 200	+ 850



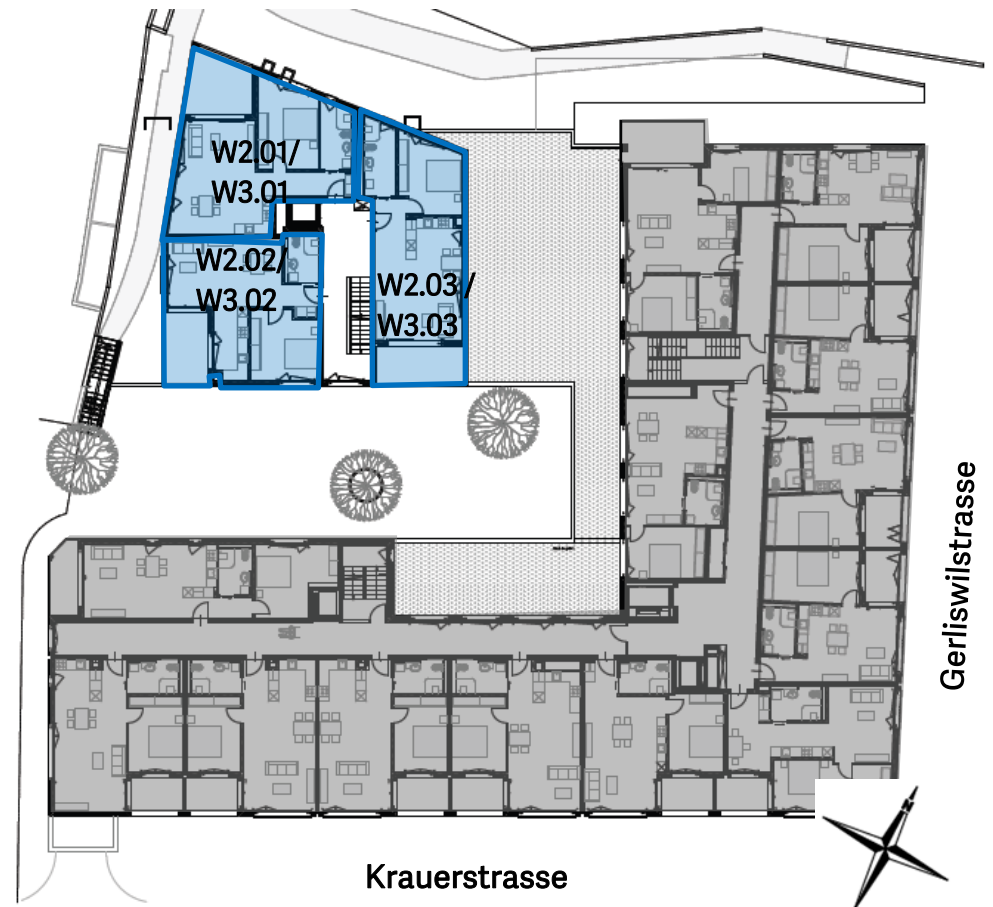
Die Wohnungsgrundrisse sind im zweiten und dritten Obergeschoss identisch.

2. Obergeschoss

Etage / Wohnungsnr.	Anzahl Zimmer	Grösse (m ²)	Alterswohnen pro Monat in CHF (inkl. Leistungen)	Betreutes Wohnen pro Monat in CHF (inkl. Leistungen)
2. OG / W2.01	2.5	67	2'150	2'850
2. OG / W2.02	2.5	62	2'090	2'790
2. OG / W2.03	2.5	63	1'950	2'650
Für jede weitere Person in der gleichen Wohnung			+ 200	+ 850

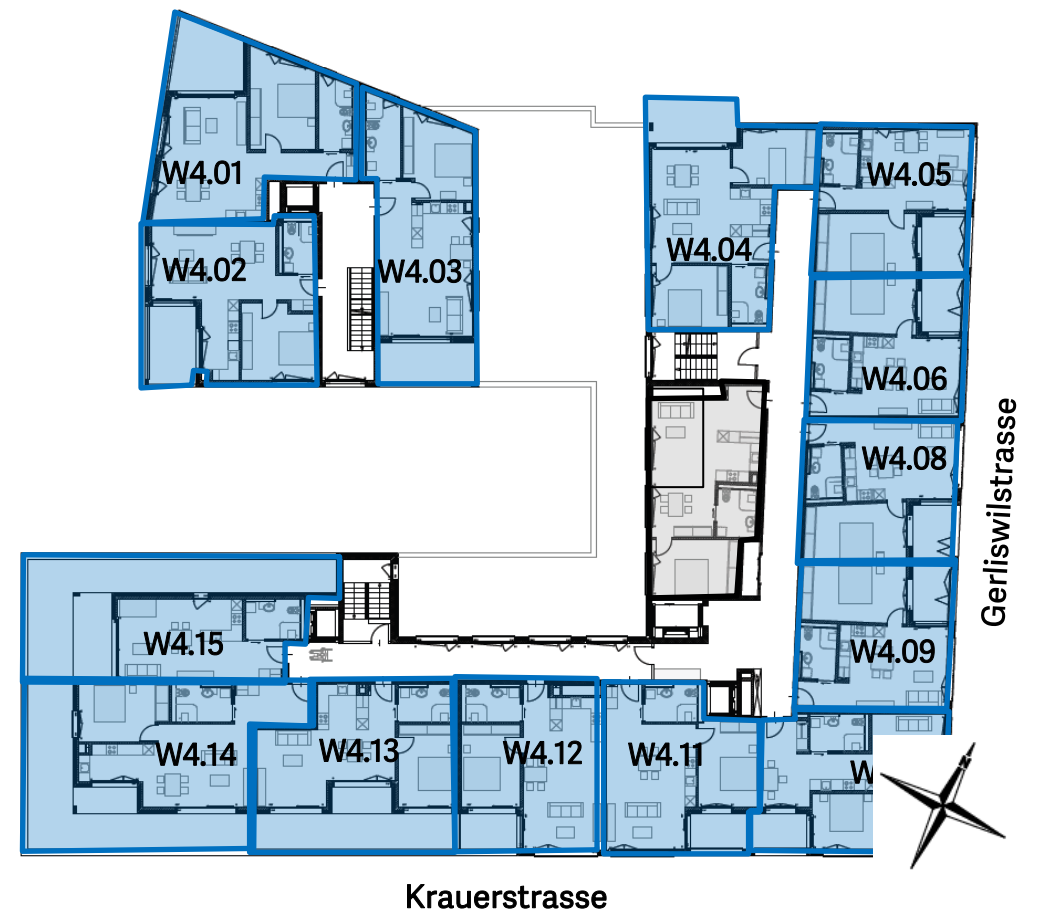
3. Obergeschoss

Etage / Wohnungsnr.	Anzahl Zimmer	Grösse (m ²)	Alterswohnen pro Monat in CHF (inkl. Leistungen)	Betreutes Wohnen pro Monat in CHF (inkl. Leistungen)
3. OG / W3.01	2.5	67	2'410	3'110
3. OG / W3.02	2.5	62	2'240	2'940
3. OG / W3.03	2.5	63	2'100	2'800
Für jede weitere Person in der gleichen Wohnung			+ 200	+ 850



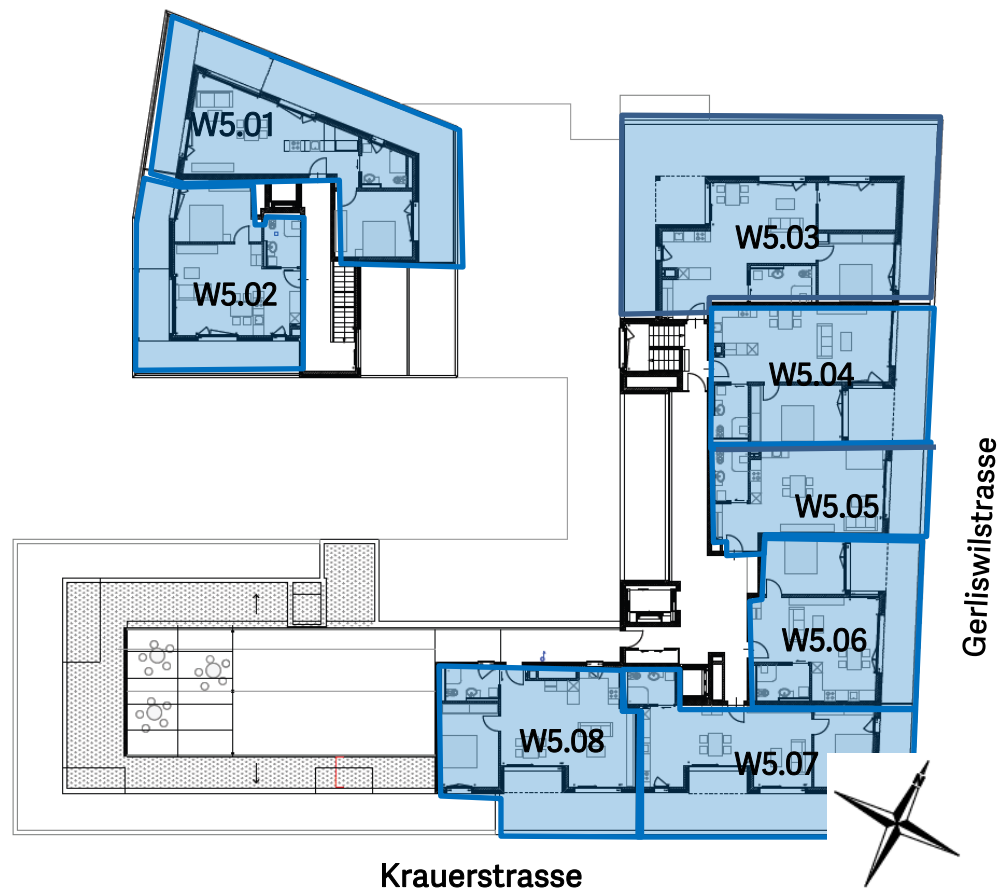
4. Obergeschoss

Etage / Wohnungsnr.	Anzahl Zimmer	Grösse (m ²)	Alterswohnen pro Monat in CHF (inkl. Leistungen)	Betreutes Wohnen pro Monat in CHF (inkl. Leistungen)
4. OG / W4.01	2.5	67	2'520	3'220
4. OG / W4.02	2.5	62	2'350	3'050
4. OG / W4.03	2.5	63	2'210	2'910
4. OG / W4.04	3.5	68	2'520	3'220
4. OG / W4.05	2.5	51	1'880	2'580
4. OG / W4.06	2.5	50	1'850	2'550
4. OG / W4.08	2.5	51	1'870	2'570
4. OG / W4.09	2.5	53	1'920	2'620
4. OG / W4.10	2.5	62	2'500	3'200
4. OG / W4.11	2.5	57	2'470	3'170
4. OG / W4.12	2.5	56	2'460	3'160
4. OG / W4.13	2.5	56	2'530	3'230
4. OG / W4.14	2.5	61	2'720	3'420
4. OG / W4.15	1.5	40	1'960	2'660
Für jede weitere Person in der gleichen Wohnung			+ 200	+850



Attika

Etage / Wohnungsnr.	Anzahl Zimmer	Grösse (m ²)	Alterswohnen pro Monat in CHF (inkl. Leistungen)	Betreutes Wohnen pro Monat in CHF (inkl. Leistungen)
5. OG / W5.01	2.5	67	3'020	3'720
5. OG / W5.02	2.5	62	2'800	3'500
5. OG / W5.03	3.5	77	2'910	3'610
5. OG / W5.04	2.5	63	2'420	3'120
5. OG / W5.05	1.5	46	2'030	2'730
5. OG / W5.06	2.5	55	2'180	2'880
5. OG / W5.07	2.5	58	2'540	3'240
5. OG / W5.08	2.5	60	2'650	3'350
Für jede weitere Person in der gleichen Wohnung			+ 200	+ 850



Individuelle Verrechnungen

Bezeichnung	Einheit	Preis in CHF
Einzug		
Sicherheitsdepot	Gemäss Pensionsvertrag	
Beschriftung Briefkasten / Sonnerie	Pauschal	20.00
Hausinterner Umzug / Auszug		
Wechsel in Pflegewohnung aus gesundheitlichen Gründen	Nach Aufwand	
Räumung Wohnung exkl. allfälligen Entsorgungsgebühren	Pauschal	200.00
Mithilfe bei Umzug, Räumung	Stunde	60.00
Schlussreinigung nach Umzug oder Austritt	m ²	12.00
Verpflegung pro Person (je nach Wahl)		
Frühstück	Mahlzeit	6.00 - 14.00
Mittagessen (Drei-Gänge-Menü)	Mahlzeit	15.00 - 35.00
Abendessen	Mahlzeit	8.00 - 15.00
Zimmerservice aus Komfortgründen		
Service für Hauptmahlzeiten	Zuschlag / Mahlzeit	5.00
Service für Angebot Cafeteria	Zuschlag / Einsatz	2.50
Hauswartleistungen		
Handwerkliche und technische Tätigkeiten exkl. Material (einfache Hauswartleistungen im Pensionspreis inbegriffen)	Stunde	60.00
Entsorgung von Mobiliar und elektrischen Geräten exkl. allfälligen Entsorgungsgebühren	Stunde	60.00
Aktivitäten pro Person		
Teilnahme am Aktivierungsprogramm	Monat	inbegriffen
Betreuung		
Administrative Aufgaben, Gesellschaft leisten, Begleitung, Haustierbetreuung	Stunde	50.00
Wohnungsbetreuung bei Abwesenheiten	Stunde	50.00

Bezeichnung	Einheit	Preis in CHF
Wäscheservice		
Beschriftung Kleidung bei Eintritt	Pauschal	120.00
Beschriftung weiterer Kleidung	Stück	1.00
Näh- und Flickarbeiten	Stunde	50.00
Wöchentlicher Wäsche und Bügelservice mit hol- und bring-Service (5 kg / Woche), (Leibwäsche, Oberbekleidung und Flachwäsche)	Pauschal	60.00
Vorhänge abnehmen, waschen und aufhängen	Pauschal	70.00
Chemische Reinigung	Gemäss Preisliste	
Sonstige hauswirtschaftliche Leistungen		
Unterhaltsreinigung (inkl. Material)	Stunde	50.00
Kochen (exkl. Nahrungsmittel)	Stunde	50.00
Einkaufen	Stunde	50.00
Postservice	Monat	50.00
Lagerung		
Lagerfläche im Untergeschoss, zuzüglich zum eigenen Kellerabteil (im Pensionspreis inbegriffen)	m ² / Monat	15.00
Parkplatz		
Tiefgaragenparkplatz	Monat	130.00
Miete von Geräten / Hilfsmitteln		
Pflegebett inkl. Bettwäsche (exkl. Waschen der Wäsche)	Monat	120.00
Telefonapparat	Monat	10.00
TV-Gerät	Monat	20.00
Rollstuhl	Monat	30.00
Rollator	Monat	30.00
Nachtstuhl	Monat	20.00